

@MATEMATICAESPERTA

Jardiane Henrique Santana

Maio de 2026

Produto Educacional

Vista por muitos como algo de difícil entendimento e pouco atrativa, a Matemática é um componente curricular que deve ser ensinada de forma leve e representativa, para que faça sentido aos alunos. Nesse contexto, surgiu a motivação principal para a escolha do tema deste trabalho: a observação de como os conteúdos apresentados nas aulas de Matemática, especificamente a Matemática Financeira, muitas vezes são encarados com pouca importância pelos estudantes.

A partir dessa constatação, surgiu a ideia de criar uma ferramenta que levasse informação e conhecimento de maneira acessível e atrativa. Assim nasceu o perfil no Instagram **@matematicaesperta**, cuja escolha se justifica pelo rápido alcance, inclusive para pessoas que já não estão mais na escola, além de não apresentar barreiras territoriais, podendo ser acessado por qualquer pessoa em qualquer lugar.

Perfil no Instagram

O produto educacional da dissertação consiste na criação e manutenção de um perfil na rede social **Instagram**, voltado para informações e conteúdo de Matemática Financeira, bem como para incentivar alunos e a população em geral a se interessarem por assuntos relacionados à Matemática Financeira e à Educação Financeira. As postagens seguem uma linha simples e descontraída, buscando atrair a atenção do público e levar informação e conhecimento de maneira acessível, além de conscientizar sobre a importância desses conteúdos.

Além das postagens no feed, são publicadas enquetes e *stories*, com consultas e tira-dúvidas, que funcionam como um canal de comunicação entre a administração da página e os seguidores.

Postagens

- A primeira postagem do feed apresenta a logo do perfil **@matematicaesperta** e um breve resumo dos objetivos dessa página.



- A postagem seguinte trata-se de um vídeo com notas de dinheiro como personagem, cujo o diálogo entre os personagens alerta sobre a importância de gerenciar bem o dinheiro independente da quantidade.



 16
  0
  2
  3
  1

Visão geral Engajamento Público

Sumário ⓘ

Visualizações

1,222

Contas alcançadas

831

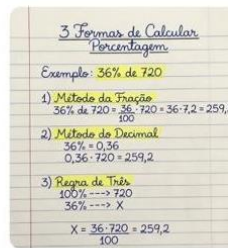
Tempo médio de visuali...

8 s

Seguidores

5

- A próxima postagem apresenta três formas simples de efetuar o cálculo de porcentagem, buscando ampliar o repertório do público na hora de realizar esses cálculos.



 2
  0
  0
  0
  0

Visão geral Engajamento Público

Sumário ⓘ

Visualizações

180

Contas alcançadas

84

Visitas ao perfil

2

Seguidores

0

- A postagem a seguir apresenta a resolução de uma questão de juros simples, usando a fórmula padrão e extraindo as informações contidas no enunciado.



Juros simples

Um capital de R\$ 2.500 foi aplicado a juros simples, com taxa de 4% ao mês, durante 6 meses. Qual foi o valor dos juros obtidos?

A) R\$1
B) R\$2
C) R\$3
D) R\$4

5 0 0 0 0

Visão geral Engajamento Público

Sumário

Visualizações	Contas alcançadas
193	176
Tempo médio de visualização	Seguidores
4 s	0

- A postagem seguinte apresenta a representação percentual de partes e do todo, termos muito utilizados na vida cotidiana.



PORCENTAGEM
Macete
MATEMÁTICA ESPERTA

10% É o mesmo que dividir o número por 10.
5% É o mesmo que dividir o número por 20.
10% É o mesmo que dividir o número por 10.
20% É o mesmo que dividir o número por 5.
25% É o mesmo que dividir o número por 4.
50% É o mesmo que dividir o número por 2.

3 0 0 0 0

Visão geral Engajamento Público

Sumário

Visualizações	Contas alcançadas
86	48
Visitas ao perfil	Seguidores
1	0

Alcance

O perfil criado no Instagram tem apresentado resultados significativos, conquistando cada vez mais seguidores e ampliando seu alcance para além da comunidade escolar inicial. Observa-se que as publicações têm chegado a cidades cada vez mais distantes, demonstrando o potencial da rede social como ferramenta de disseminação de conhecimento e informação. Esse crescimento evidencia não apenas o interesse dos usuários pelo conteúdo de Matemática Financeira, mas também a capacidade da plataforma de romper barreiras geográficas e promover a educação de forma ampla e acessível.

matematicaesperta

Só por curiosidad...
 Matemática esperta
 8 posts 641 seguidores 563 amigos

Educação
 Aprenda Matemática Financeira de forma prática e eficiente

+ Adicionar banners

Painel profissional
 1,2 mil visualizações nos últimos 30 dias.

Editar perfil Compartilhar perfil

Novo Storys Perguntas Enquetes

Juros simples

1.222 seguidores

PORCENTAGEM Macete

3 Formas de Calcular Porcentagem
 Exemplo: 36% de 720

- 1) Método da Fração
 $36\% \text{ de } 720 = \frac{36}{100} \cdot 720 = 36 \cdot 7,2 = 259,2$
- 2) Método do Decimal
 $36\% = 0,36$
 $0,36 \cdot 720 = 259,2$
- 3) Regra de Três
 $100\% \text{ ---- } 720$
 $36\% \text{ ---- } X$
 $X = \frac{36 \cdot 720}{100} = 259,2$



Visualizações

Últimos 30 dias 13 de abr - 12 de mai

Visualizações
2,604

Seguidores	66,2%
Não seguidores	33,8%

Contas alcançadas 925
 +704,3%

Por tipo de conteúdo

Todos Seguidores Não seguidores

Reels	47,4%
Stories	39,2%

Público

Principais cidades

Assaré	23,6%
São Paulo	4,4%
Antonina do Norte	4,4%
Altaneira	2,0%

Acesso ao perfil

https://www.instagram.com/matematicaesperta?igsh=MWd0dnV1dzJqdGx2OA%3D%3D&utm_source=qr



Referências

- @prof_freedson
- @prof_francivaldo
- @sandrocuriodicasdemat
- <https://www.somatematica.com.br/soexercicios.php>